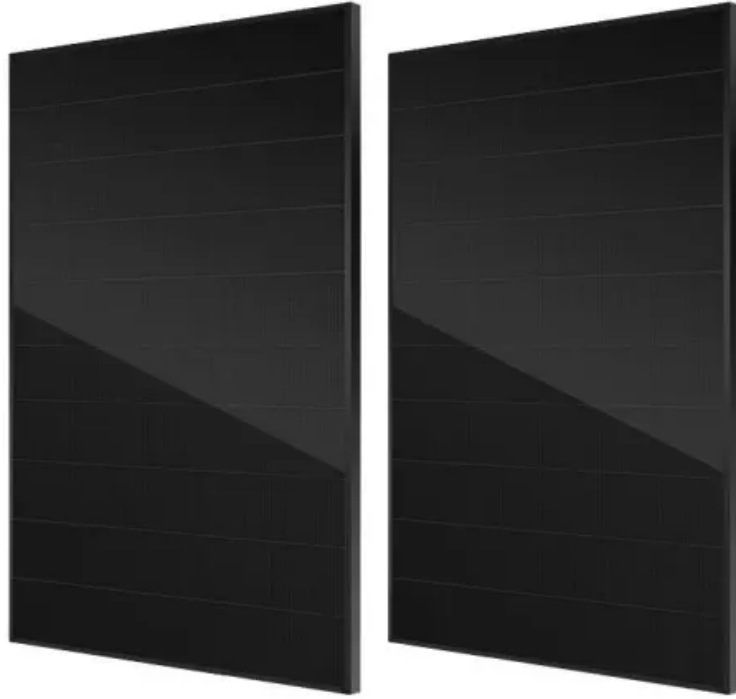


MYP ENERGY

ما هو حجم بطارية معدات الاتصالات في المحطة
الأساسية؟



نظرة عامة

ما هي الحالات الطارئة؟ 17. الحالات الطارئة: هي الاحداث نادرة الحدوث التي تقع فجأة دون توقع أو يكون توقعها قبل فترة قصيرة بما لا يسمح باتخاذ الإجراءات المعتادة لمواجهتها، وقد تتسبب في وقوع خسائر مالية أو بشرية؛ مما يتطلب تدخلا عاجلاً وقرارات سريعة.

ما هي الأمطار التصاعدية؟ الأمطار التصاعدية: التي تتساقط بفعل ارتفاع بخار الماء إلى طبقات جوية أبرد، وتحدث غالباً في مناطق الاستواء طيلة شهور السنة، وتتسم بالغرارة لذلك تتسبب في أضرار للمحاصيل الزراعية وتعرية التربة بسبب جريان الماء على السطح.

ما هو أحد التهديدات الأمنية التي تزداد في المطارات؟ مع النمو الكبير لعدد المسافرين وارتفاع التهديدات الأمنية في ظل التكنولوجيا المرتكزة على البيانات، فإن هيئات المطارات عملت على بناء بنية أمن أكثر مرونة قادرة على مراقبة عدد كبير من تحركات المسافرين. قال خبراء ومسؤولون شاركوا في مؤتمر أمن المطارات.

ما هي آليات المراقبة المستخدمة في المطارات؟ تتبع المسافرين و المراقبة بالفيديو والأمن القائم على المخاطر و مراقبة الدخول وإدارة طوابير الانتظار world the round هي بعض الآليات المستخدمة في المطارات لتوفير أقصى درجات الأمان والسلامة.

ما هي أضخم منصة أعمال بينية لصناعة المطارات في العالم؟ يركز المعرض الذي تنظمه شركة "آر إكس غلوبال - ريد اكزيبشنز" على الاستدامة لمساعدة صناعة الطيران في تحقيق صناعة مطارات أكثر استدامة . والذي يعتبر أضخم منصة أعمال بينية لصناعة المطارات في العالم.

ما هي الأخطار التي يمكن التحكم فيها؟ (ب) الأخطار التي يمكن التحكم فيها مثل الهبوط الكلى أو الجزئي للتربة , التحركات الجانبية للتربة , الإهمال , عدم المبالاة , السرقة , سوء القصد , الحريق و الانفجار. (ج) الإحكام ذات الطبيعة الفنية – و يقصد بها الأخطار التي يمكن أن تنتج عن النواحي الفنية كالتصميم بطريقة التنفيذ بالمواد المستخدمة في الإنشاء و عدم ملاءمتها للمواصفات.

ما هو حجم بطارية معدات الاتصالات في المحطة الأساسية؟

1. ما هي المحطة الأساسية وما هي مكوناتها الأساسية؟ محطة الاتصالات المتنقلة هي مرفق لاسلكي يغطي منطقة محددة، ويتيح نقل البيانات بين الهواتف المحمولة والشبكة الأساسية. وهي الخط الأمامي لشبكة الهاتف المحمول بأكملها. عبر ...

حل PKENERGY نظام شمسي + بطارية تخزين طاقة 40 كيلو وات/ساعة صممت شركة PKENERGY نظام تخزين الطاقة الشمسية + الطاقة بناءً على متطلبات المحطة الأساسية، مع التكوين التالي: طاقة الألواح الشمسية: 10 كيلوواط واط سعة بطارية تخزين الطاقة ...

تم تقدير حجم سوق بطاريات محطات الاتصالات الأساسية بمبلغ 1,177.2 مليون دولار أمريكي في عام 2023، ومن المتوقع أن يصل إلى 663.8,2 مليون دولار أمريكي بحلول نهاية عام 2030 بمعدل نمو سنوي مركب يبلغ 9.3% خلال ...

لاختيار الشامل الدليل : السابق والطاقة للاتصالات للاتصالات الطاقة نظام الأساسية المحطة طاقة أنظمة : العلامات · Nov 17, 2025
طاقة المحطة الأساسية: الليثيوم مقابل الرصاص الحمضي - أي بطارية تناسب السيناريو الخاص بك؟ التالي : ما هي محطة ...

ما هو وحدة النطاق الأساسي؟ تعد وحدة النطاق الأساسي (BBU) عنصراً حاسماً في أنظمة الاتصالات الحديثة، حيث تلعب دوراً أساسياً في معالجة الإشارات والاتصال. وباعتبارها العمود الفقري لبنية الشبكة، تقوم وحدة BBU بإدارة ومعالجة ...

للسلامة الخلايا تقسيم يتم وكيف، ووظائفها، (فراغ، بالزيت مملوءة، GIS) وأنواعها الفرعية المحطة خلية هو ما تعلم · Nov 20, 2025
والموثوقية

عادة ما تستخدم بطاريات الاتصالات السلكية واللاسلكية الليثيوم فوسفات الحديد الليثيوم (LiFePO4) خلايا البطارية، مع 15 أو 16 خلايا البطارية المتصلة في سلسلة لتشكيل حزمة بطارية.

Oct 9, 2025 · الأساس حجرٌ عِدَّةٌ حيث، الاتصالات عالم في أمحوري أدور واللاسلكية السلكية الاتصالات تقنية تلعب قاعدة محطة A .
في الاتصال.

تطبيقات وحدات النطاق الأساسي في مشهد الاتصالات سريع التطور اليوم، أصبحت تطبيقات وحدات النطاق الأساسي واسعة النطاق. تعد وحدات BBU جزءاً لا يتجزأ من شبكات 4G LTE و5G، حيث تمكن قدرات المعالجة المتقدمة الخاصة بها المشغلين من ...

للحصول على أسعار مفصلة وحلول مخصصة، اتصل ب ماركيتات ووشي سونواي للماكينات. مزايا استخدام ماركينات تشكيل ضخمة المحطة الأساسية الاستثمار في Machine Forming Roll Enclosure Station Base مزايا عديدة للمصنعين: 1. زيادة الكفاءة يقلل الإنتاج ...

بطارية ليثيوم لمحطة 5G EverExceed الأساسية: المتطلبات الأساسية والرؤى المتطلبات الأساسية لبطاريات الليثيوم لمحطة قاعدة ... النمذجية الطاقة سعة الملاحظات / المراجع حصرية صغيرة خلية (حصري ماركو) 5G ماركو محطة المتطلبات مبد 5G

تحتوي Battery GEM على سلسلة من حلول بطاريات الرصاص الحمضية لمساعدتك في حل مشاكل بطارية الاتصالات. من خلا تحتوي المعرفة خلال من. الاتصالات بطارية مشاكل حل في لمساعدتك الحمضية الرصاص بطاريات حلول من سلسلة على GEM Battery المهنية ...

تعد حلول بطاريات محطات الاتصالات الأساسية جزءاً لا يتجزأ من أي نظام اتصالات. أنها توفر الطاقة لموقع خلية الاتصالات وتسمح بالاتصالات المستمرة. حزمة بطارية محطة Telecom Lithium Solar الأساسية 20 كيلو ساعة و30 كيلو ... حزمة بطارية ...

والشبكات والخامس الرابع الجيل لشبكات مستمر اتصال لضمان متينة طاقة حلول على الاتصالات قطاع يعتمد . Jul 18, 2025 الناشئة. تُعد أنظمة تخزين البطاريات (BESS) لمحطات الاتصالات الأساسية بالغة الأهمية للحفاظ على التشغيل على مدار الساعة في ...

في المستقبل ، مع التطور المستمر لتكنولوجيا الاتصالات والتوسع في حجم بناء المحطة الأساسية ، سيواجه مشروع بطارية محطة الاتصالات الأساسية المزيد من الفرص والتحديات ، بطارية JYC ستواصل ابتكار ...

تقنية 5G تستخدم (بالفعل إدراكهما تم) والهوائي RRU دمج تم . 1 G و 4 و 5G القاعدة محطة نظام بين الفرق هو ما . Aug 9, 2022 ... أنظر ، 5G في ، ذلك ومع ذلك في حرج ولا 4G في RRU و BBU بين المستخدم بيانات CPRI ينقل 5G انظر) الضخمة MIMO

رؤى سوق بطاريات محطة الاتصالات الأساسية تم تقدير حجم سوق بطاريات محطات الاتصالات الأساسية بمبلغ 1,177.2 مليون دولار أمريكي في عام 2023، ومن المتوقع أن يصل إلى 2,663.8 مليون دولار أمريكي بحلول نهاية عام 2030 مع معدل نمو سنوي مركب ...

ما نوع البطارية المستخدمة في وسائل النقل؟ انظر أيضا ما هي المدة التي تدومها بطارية 48 ... التالي ما هو حجم البطارية الذي يجب أن ... استخدمه لمحرك التصيد بقوة 55 ... بطارية محطة الاتصالات الأساسية "19" ...

ضاغط الهواء الصناعي بقوة 600 واط، خزانة الاتصالات، غرفة UPS، المحطة ... ضاغط الهواء الصناعي بقوة 600 واط، خزانة الاتصالات، غرفة UPS، المحطة الأساسية، ابحاث عن تفاصيل حول مكيف الهواء لخزانة الاتصالات، مكيف الهواء للضاغط ...

اللاعبين الرئيسيين في السوق يهيمن العديد من اللاعبين الرئيسيين على سوق بطاريات محطة الاتصالات في الصين ، بما في ذلك شركات مثل BYD و CATL و Battery Lishen. لقد استثمرت هؤلاء المصنعون بكثافة في البحث والتطوير لإنتاج بطاريات تلبية ...

أساسيات معدات المحطة الأساسية في نظام الاتصالات المتنقلة لماذا تعتبر المحطات الأساسية مهمة جدا حالات الاستخدام الحالية للمحطات الأساسية تعد المحطات القاعدية محاور مركزية للاتصالات في مختلف القطاعات وتدعم الشبكات والاتصالات ونقل البيانات، وأدى دمج تقنية (5G) والواقع الافتراضي والواقع المعزز والعديد من التطبيقات الأخرى إلى زيادة أهمية المحطات الأساسية: See more on e3arabi.commarketresearchintellect.com

من المتوقع أن يؤدي حجم سوق بطاريات محطة الاتصالات الأساسية إلى تطوير الإيرادات ونمو السوق المتسارع بمعدل نمو سنوي مركب ملحوظ خلال الفترة المتوقعة من 2024 إلى 2032.

اتصل بنا

لطلبات الكتالوج، الأسعار، أو الشراكات، يرجى زيارة:
<https://mypetroleum.co.za>